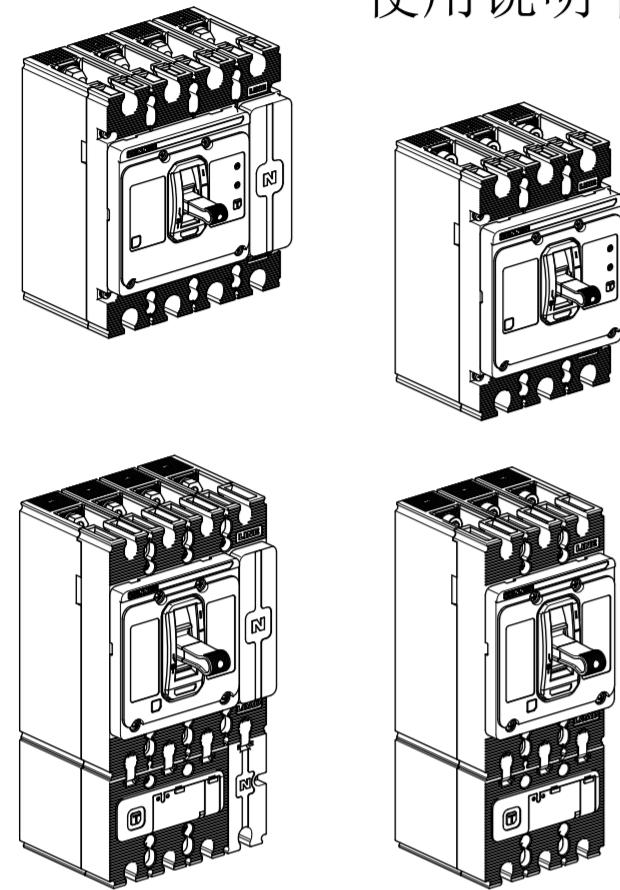


Dsmart 剩余电流动作断路器

使用说明书



未按本说明书要求操作造成的不良后果, 制造商将不承担责任。

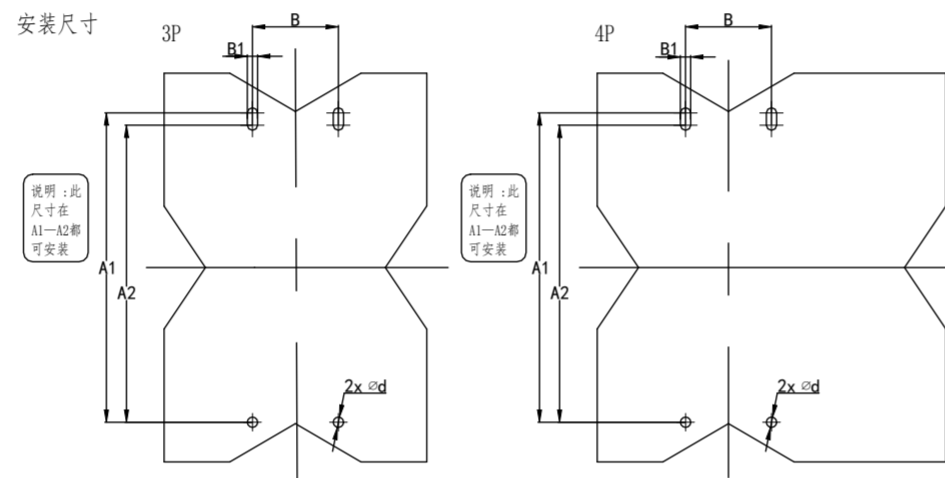
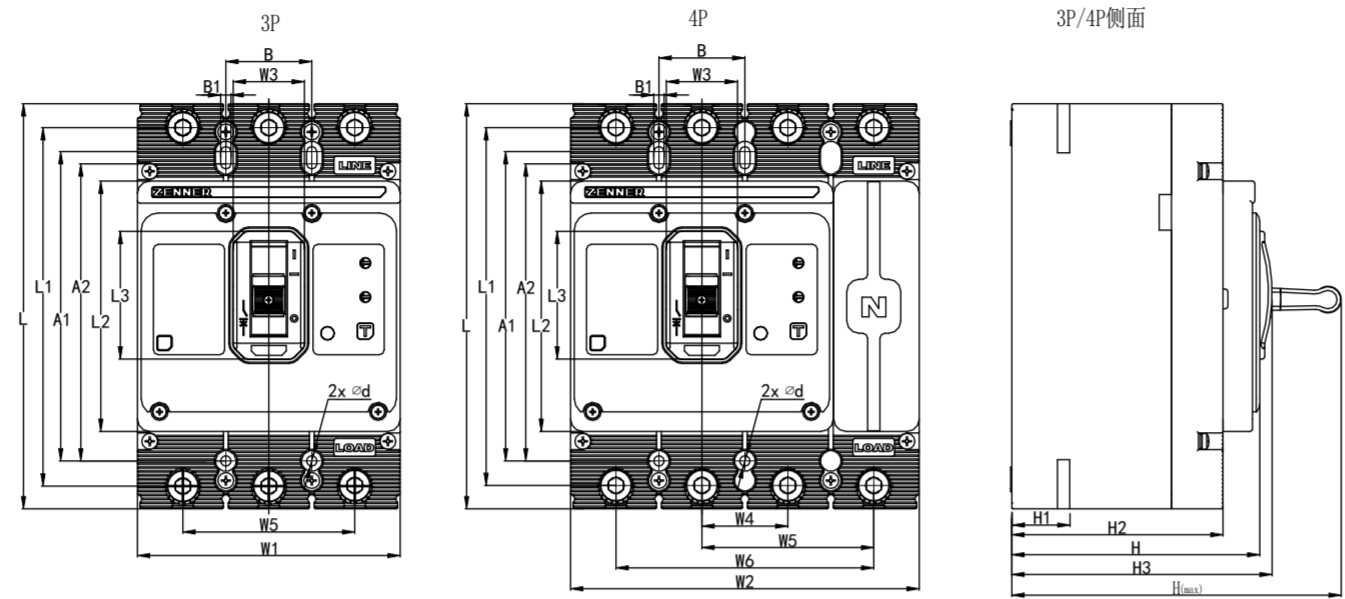
ZENNER 真兰电气

提示: 仅 D1 (125) 为漏电模块拼接型。

安全警告

1. 产品严禁安装于含有易燃易爆气体环境中, 严禁用湿手操作产品。
2. 产品工作中, 严禁触摸产品导电部位。
3. 安装、维护与保养产品时, 必须确保线路断电。
4. 不要安装在气体介质能腐蚀金属和破坏绝缘的地方。
5. 为避免危险事故, 产品的安装固定须严格按照说明书的要求进行。

外形尺寸 (mm)



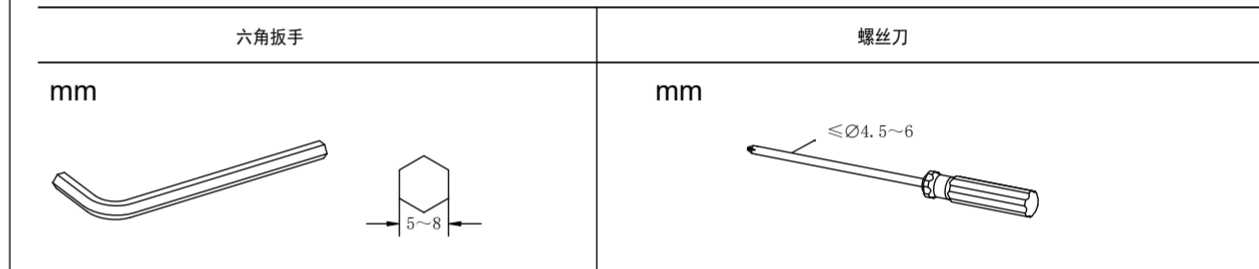
尺寸类别	尺寸代号	配用断路器			
		D1 (125)	D2 (250)	D3 (400) D4 (630)	
外形尺寸	W1	78	107	140	
	W2	103	142	184	
	W3	24.5	29	50	
	W4	25	35	44	
	W5	50	70	88	
	W6	75	105	132	
	L	190	165	257	
	L1	176	146	225	
	L2	82	102	169	
	L3	52	52	92	
安装尺寸	H	84	101	110	
	H1	24.5	24	D3: 35, D4: 37	
	H2	73	86	97	
	H3	88	106	117	
	H(max)	115	136	163	
	A1	111	126	200	
	A2	106	121		
	B	25	35	44	
	B1	3.7	4.5	/	
	Ød	3.7	4.5	7	

标配附件及必要工具

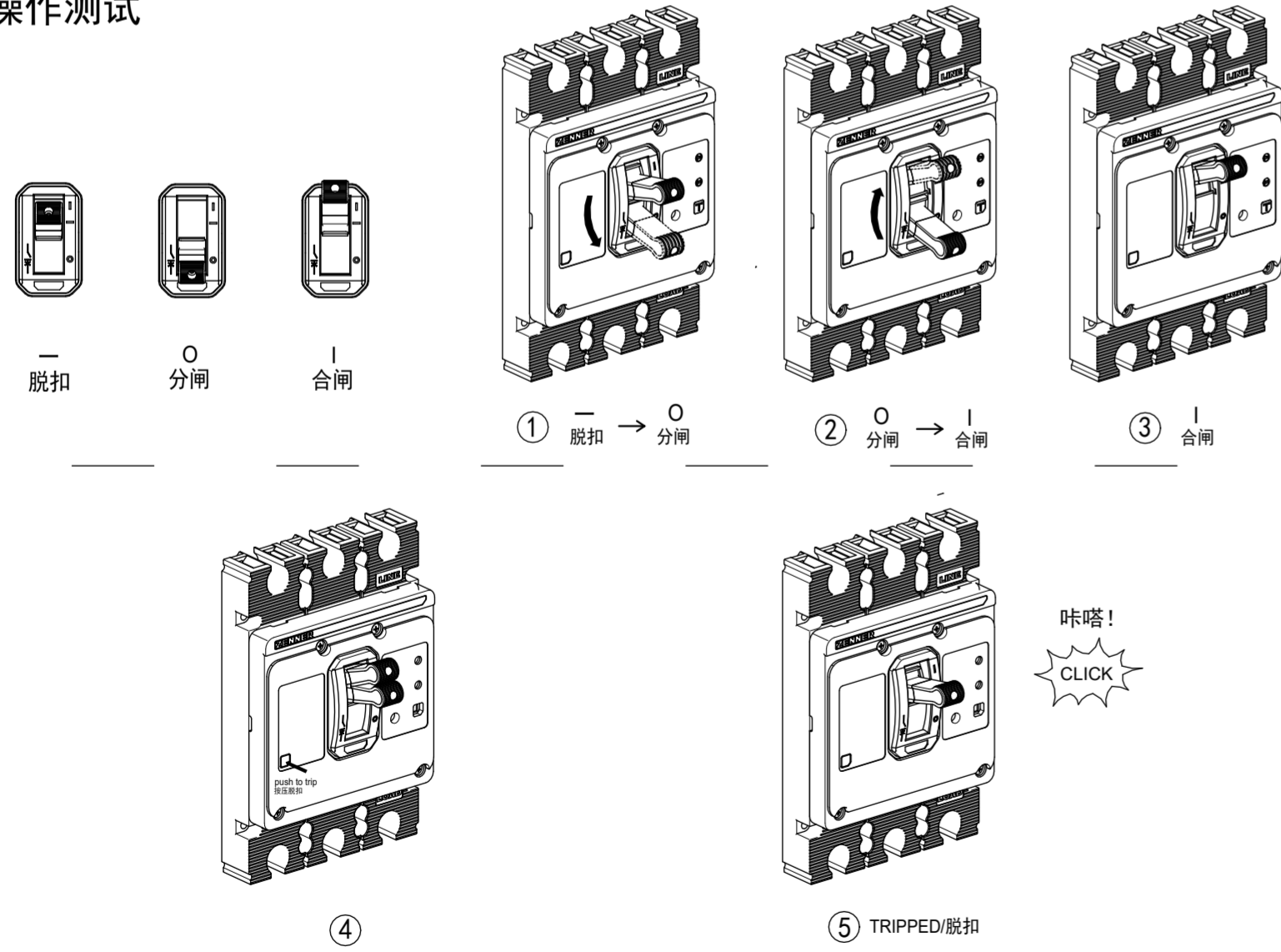
标配附件

型号	D1(125)		D2(250)		D3(400)、D4(630)		示意图			
	规格	数量	规格	数量	规格	数量				
名称	规格	3P	4P	3P	4P	3P	4P	示意图		
		数量	数量	数量	数量	数量	数量			
安装螺钉	M3.5×85	2	4	M4×85	2	4	M5×70	4	4	
螺母	M3.5	2	4	M4	2	4	M5	4	4	
隔弧板		4	6	4	6	4	6			

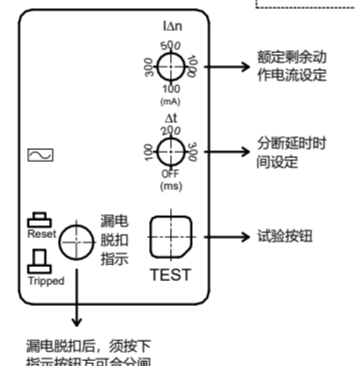
必要工具



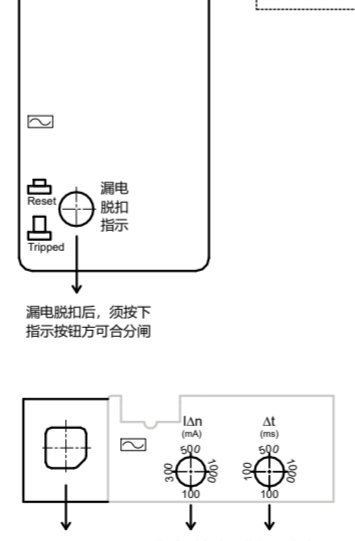
A 操作测试



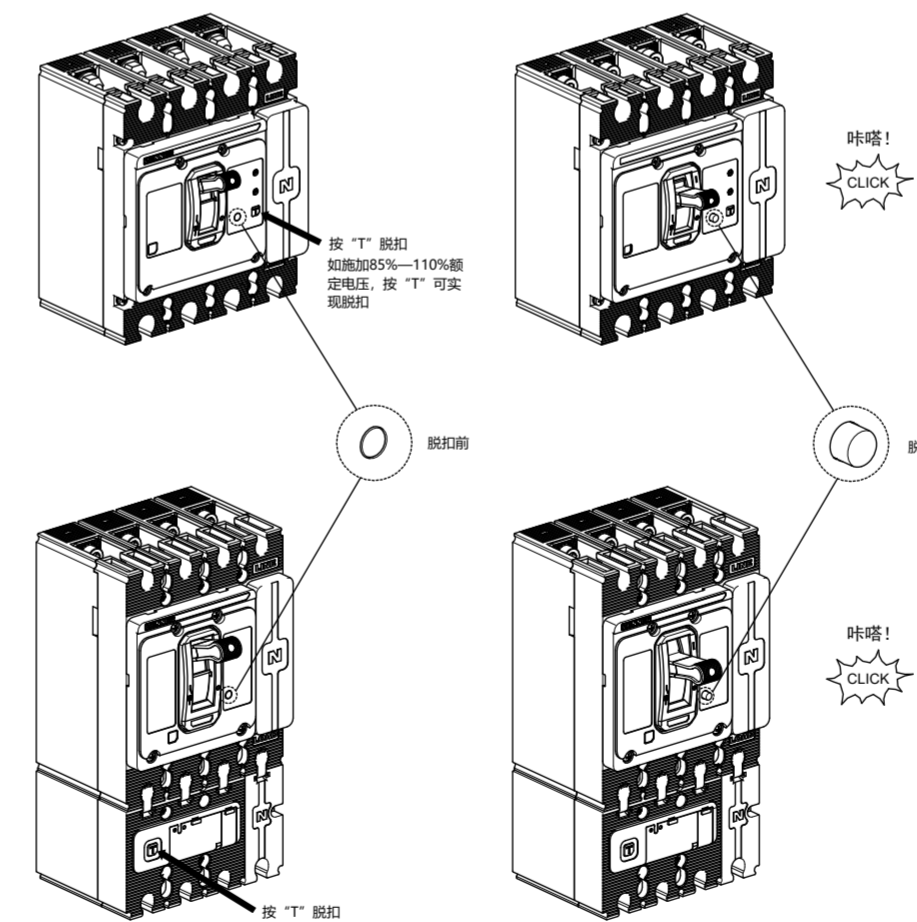
一体式产品铭牌



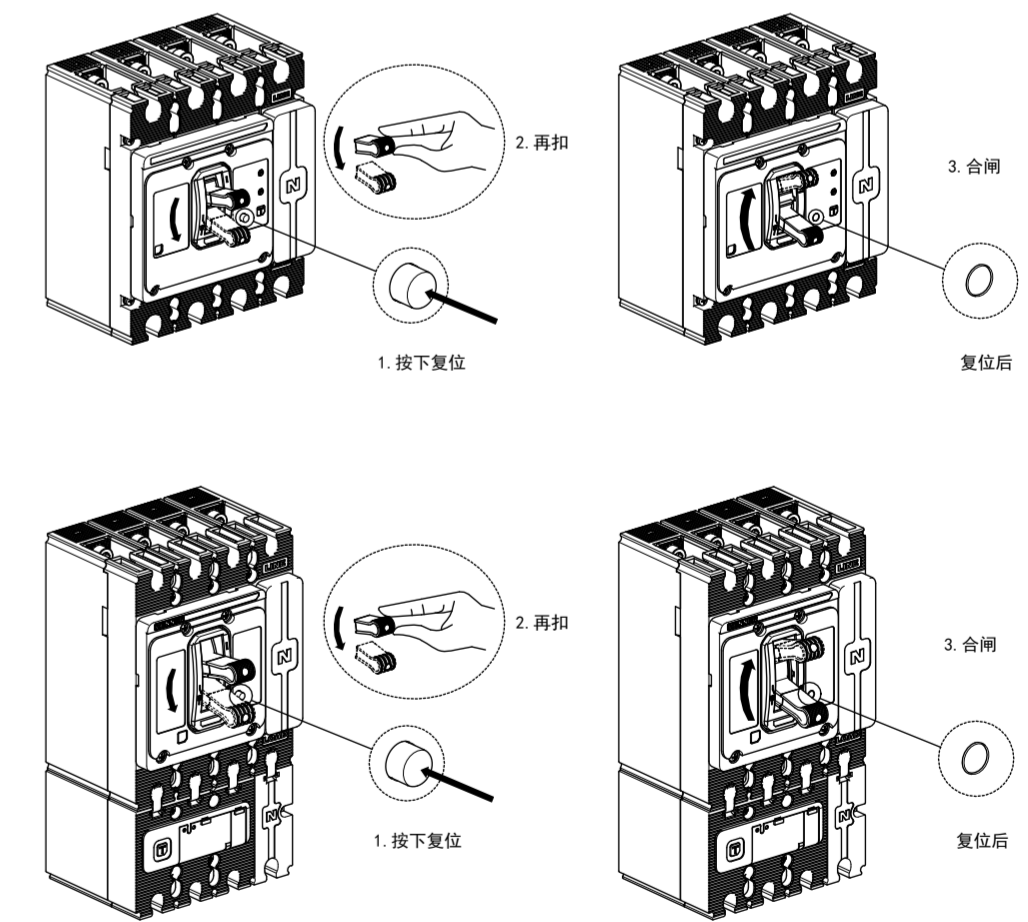
拼接式产品铭牌



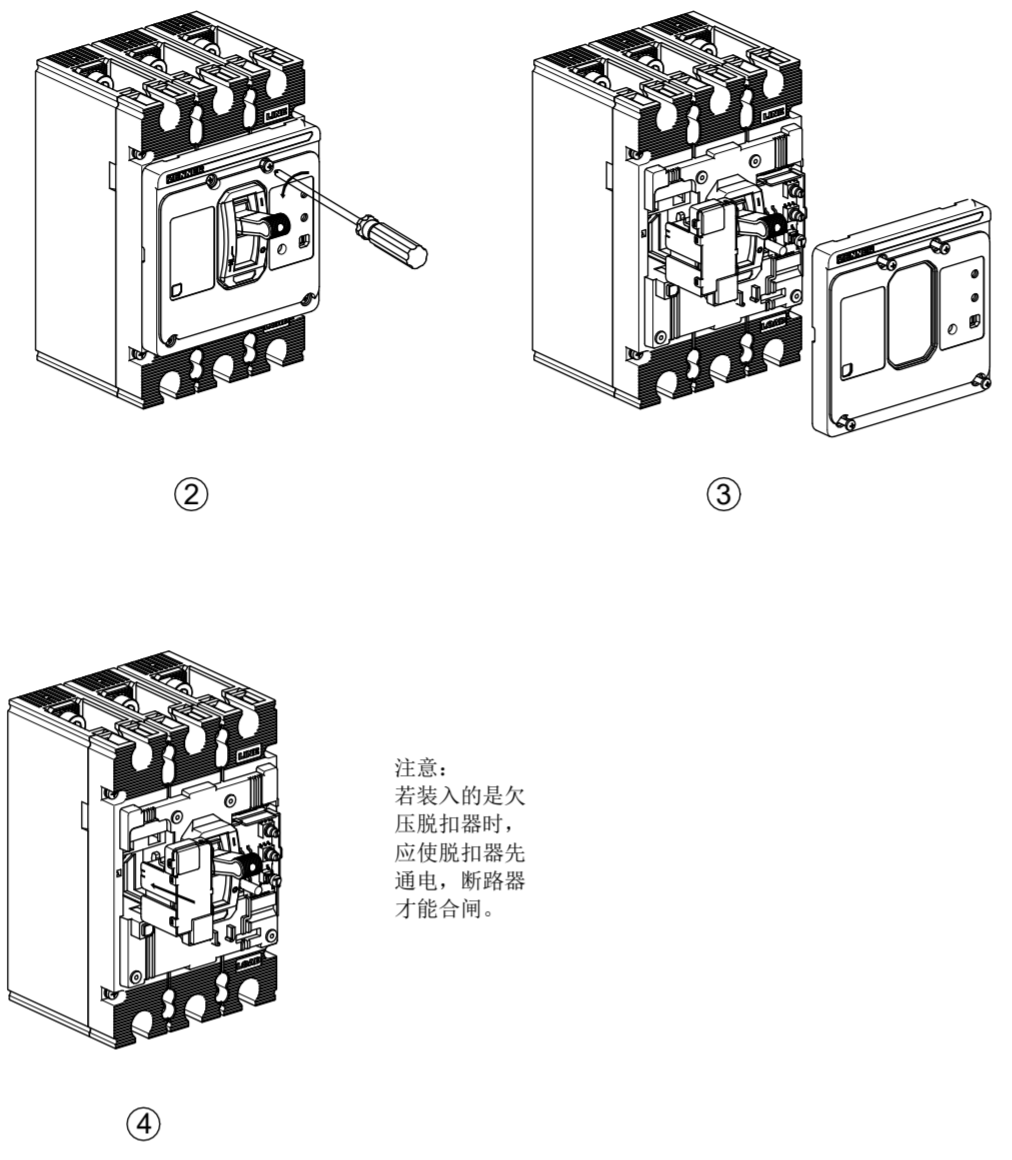
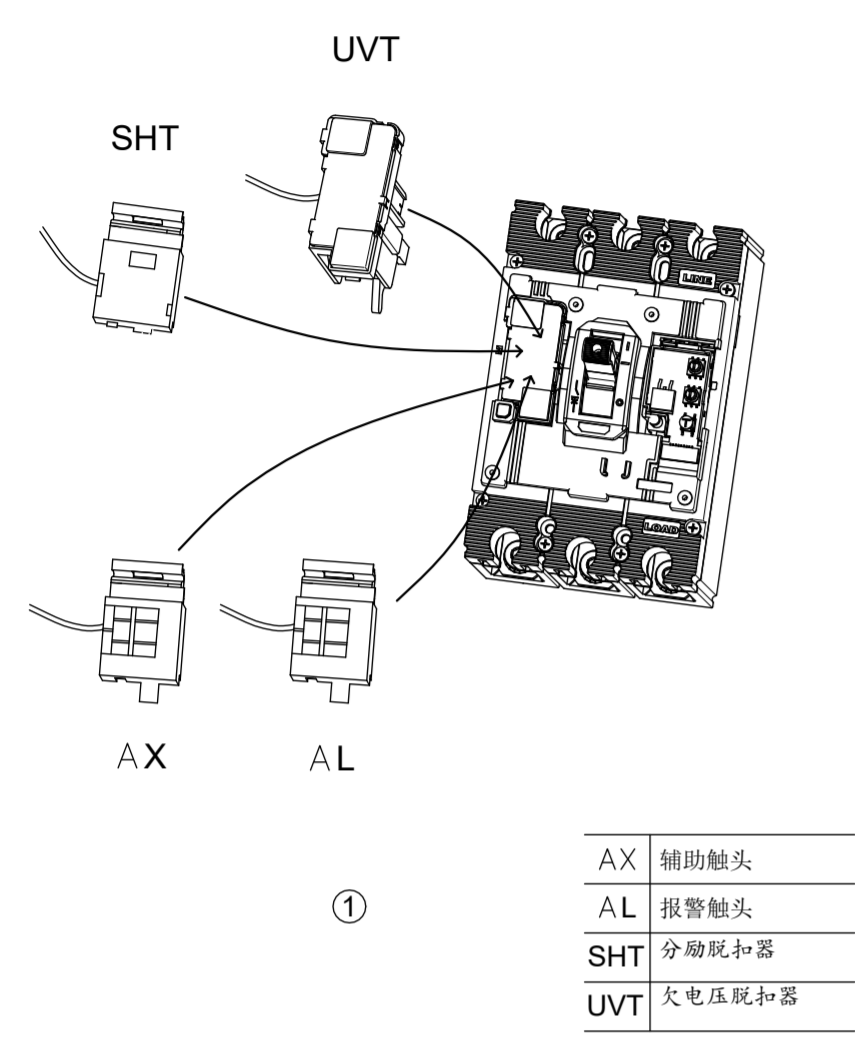
试验脱扣



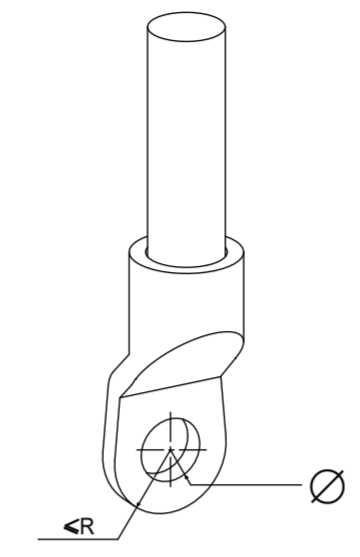
漏电脱扣复位



B 内部附件及安装

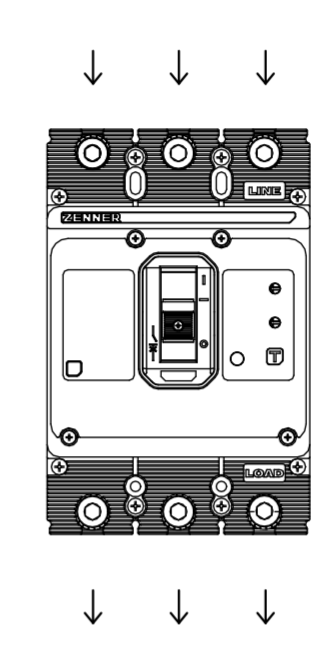


C 导线 (mm)

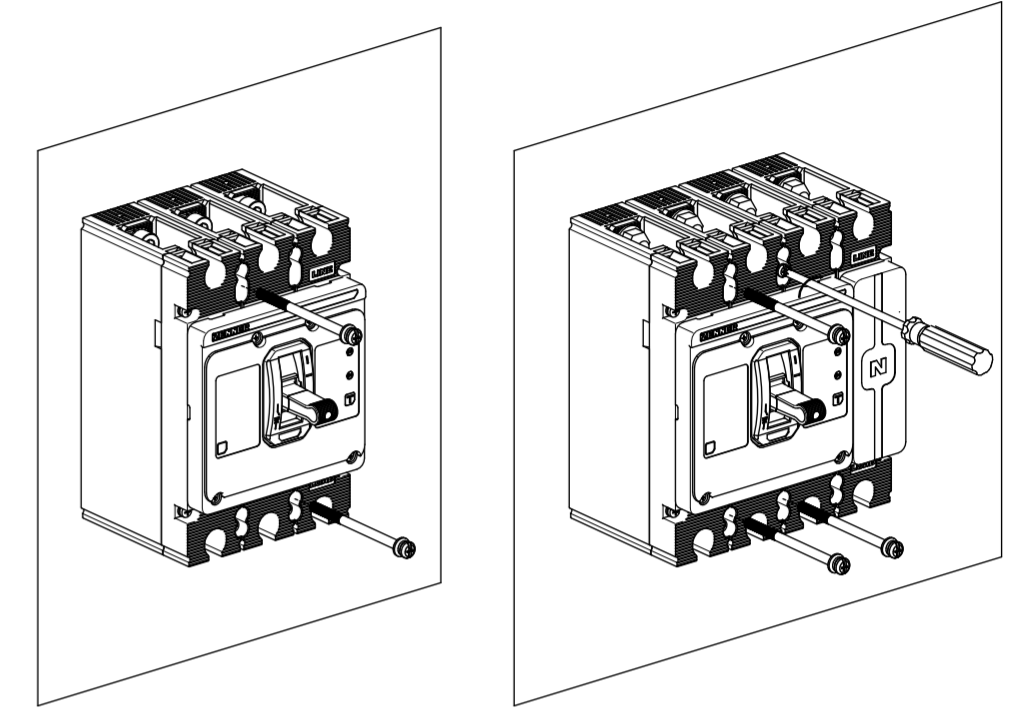


型号	导线尺寸	
剩余电流动作断路器	Ø	R
D1(125)	6.5	8
D2(250)	8.5	10
D3(400)	10.5	12
D4(630)	10.5	12

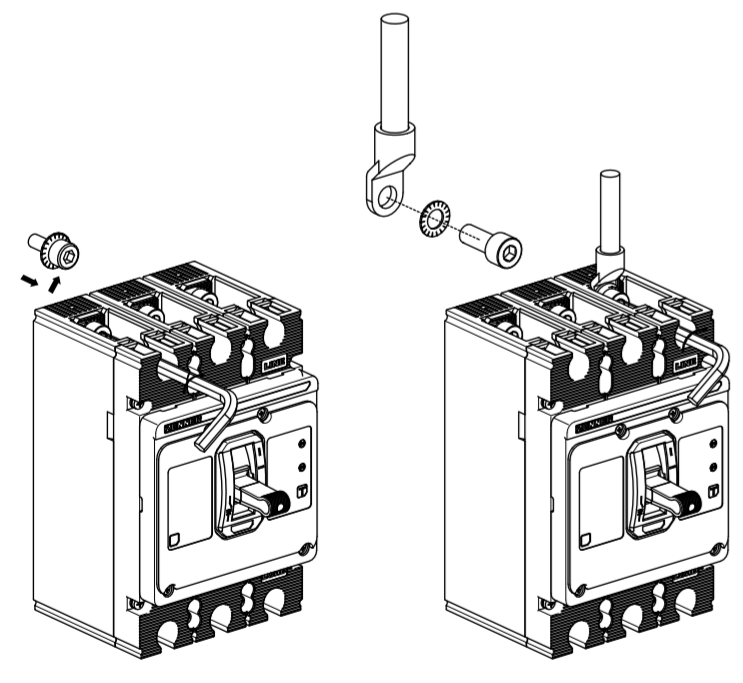
D 进线方式



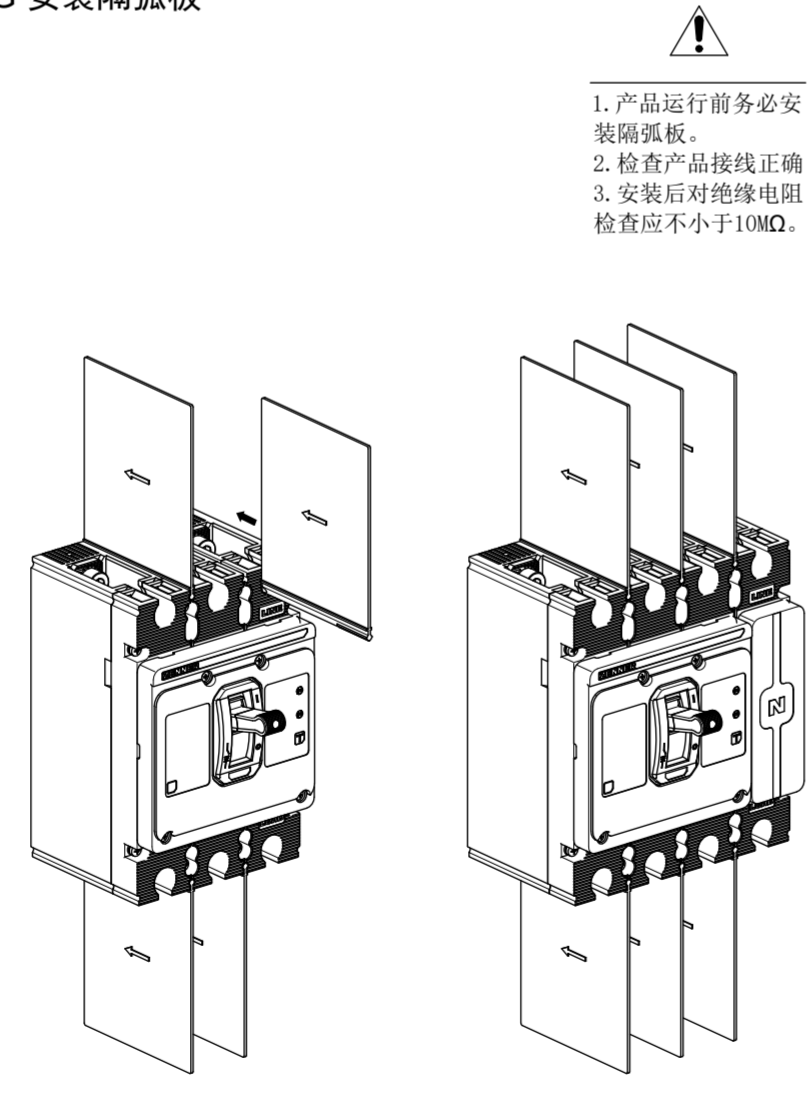
E 安装断路器



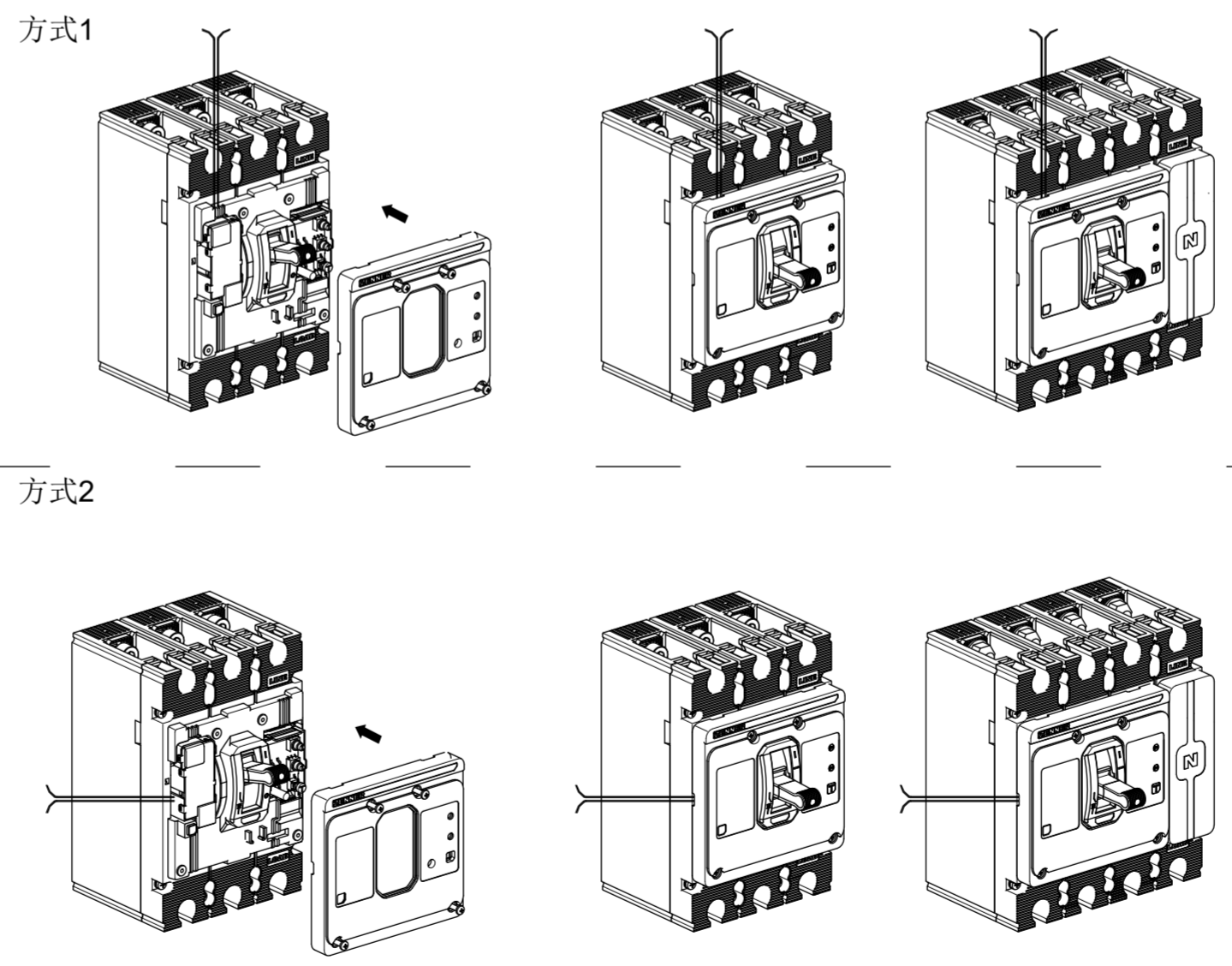
F 导线连接



G 安装隔板



H 内部附件导线



I 降容参数

剩余电流动作断路器温度降容参数表

壳架等级额定电流 (A)	温度对应产品降容系数							
	40℃	45℃	50℃	55℃	60℃	65℃	70℃	75℃
D1(125)	1	0.977	0.954	0.931	0.907	0.883	0.858	0.838
D2(250)	1	0.982	0.963	0.944	0.924	0.904	0.882	0.852
D3(400)	1	0.981	0.962	0.942	0.922	0.901	0.879	0.849
D4(630)	1	0.979	0.958	0.937	0.915	0.893	0.871	0.841

海拔降容参数表

海拔高度2500m以下对断路器性能无显著影响，超过这个高度，必须考虑到介电强度的下降和空气变冷因素。

海拔高度 (m)	2000	2500	3000	3500	4000	4500	5000	5500
工作电流修正系数	In	In	0.98In	0.97In	0.96In	0.95In	0.94In	0.92In
工作电压修正系数	Ue	Ue	0.83Ue	0.77Ue	0.71Ue	0.67Ue	0.63Ue	0.6Ue
额定绝缘电压修正系数	Ui	Ui	0.85Ui	0.78Ui	0.72Ui	0.68Ui	0.64Ui	0.61Ui
工频耐压修正系数	U	U	0.89U	0.85U	0.8U	0.77U	0.73U	0.7U

质保期

在遵守正常贮存条件下且产品包装或产品本身完好，产品自生产之日起，质保期为18个月。

下列情况，均不属于保修范围：

1. 用户使用、保管、维护不当造成的损坏。
2. 非公司指派机构或人员，或自行拆装维修造成的损坏。
3. 产品超过质保期。
4. 因不可抗力因素造成的损坏。

环境保护

为了保护环境，本产品或其中的零部件报废时，请按工业废弃物妥善处理；或交由回收处理站按照国家相关规定进行分类拆解、回收再利用等。

真兰电气(上海)有限公司
地址:上海市青浦区赵巷镇盈港东路6558号3幢3层
电话(Tel): 021-31116661
传真(Fax): 021-31116661

采用环保纸印刷

版本号: ZN2020

本说明书解释权归 ZENNER 所有